

EXPEDITION  
CRUISES

August 2022 – April 2023

# EXKLUSIVE REISEHIGHLIGHTS

HANSEATIC  
nature·inspiration·spirit



HAPAG <sup>18</sup>/<sub>91</sub> LLOYD  
CRUISES



# Willkommen an Bord der neuen Expeditionsklasse

Expedition ist keine klassische Kreuzfahrt. Hierfür ist langjährige Expertise essenziell. Wo andere Schiffe sich in ihrer Größe und Gästezahl überbieten, hat sich Hapag-Lloyd Cruises seit 1993 auf das Sammeln von Expeditionserfahrung spezialisiert, was einzigartig ist. Wer kann schließlich schon von sich sagen, die anspruchsvollsten Routen mehrfach erfolgreich gemeistert zu haben? Beispielsweise beeindruckende 20-mal die Nordwestpassage, 5-mal die Nordostpassage und ebenso oft die Halbumrundung der Antarktis.

Geleitet von unserer Erfahrung, präsentieren wir Ihnen auf den folgenden Seiten auch spektakuläre Routen fern des Bekannten, die nur mit unseren kleinen, hochmodernen Schiffen möglich sind. Expertenteams an Bord schärfen Ihren Blick für Verborgenes, den Sie im bordeigenen Wissensatelier vertiefen. Und mit viel Freiraum genießen Sie Abenteuer und Komfort auf höchstem Niveau. Kommen Sie an Bord, denn so werden auch Sie um Erfahrungen reicher, die Ihnen nur unsere Expeditionen bieten.

Wir freuen uns auf Sie!



Julian Pfitzner  
CEO Hapag-Lloyd Cruises

## Exklusive Vorteile für Sie!

Lassen Sie sich von den spannenden Expeditionen inspirieren, und wählen Sie Ihre Wunschreise. Bei Neubuchung unter dem Stichwort „Sonderfolder Expeditionsreisen“ warten attraktive Specials auf Sie (begrenzt Kontingent). Entsprechende Hinweise finden Sie bei den jeweiligen Reisen.



Gute Gründe, mit Hapag-Lloyd Cruises zu reisen

# Expeditionsgeist in jeder Form



- **Kleine, hochmoderne Expeditionsschiffe**, die Abenteuer und Komfort perfekt kombinieren
- **Spektakuläre Routen in entlegene Regionen**, wo andere Schiffe beidrehen müssen
- **Reisen mit Respekt vor Natur, Tierwelt und Kulturen**, um Spuren zu finden, statt zu hinterlassen
- **Mit den Zodiacs ins Abenteuer** überall dort, wo es ursprünglich ist und es keine Häfen gibt
- **An Bord näher an der Natur** dank eines Höchstmaßes an offenen Deckflächen
- **Im kleinen Kreis Gleichgesinnter (maximal 230 Gäste)** für mehr Freiraum und eine ganz persönliche Atmosphäre
- **Jahrzehntelange Expertise der Kapitäne und Crews**, deren Kompetenz bei heutigen Reisen mit einfließt
- **Mehr sehen, mehr verstehen dank Expertenteams**, die bei Vorträgen, Gesprächen und an Land Wissen vermitteln
- **Engagierte Crew mit außergewöhnlichem Service** sorgt mit viel Liebe zum Detail für Wohlfühlmomente
- **Mit Sicherheit zu neuen Ufern**, etwa dank höchster Eisklasse für Passagierschiffe (PC 6)







## Europas Westküste in schönsten Tönen

Goldenes Licht streift über die westlichen Küstenlandschaften. Französische und spanische Kultur heißen Sie willkommen. Ihre Reise wird zu einer Symphonie der schönen Künste mit exklusiven Klassikkonzerten an ausgewählten Orten. Genießen Sie eine klangvolle Erlebnisreise, die Ihren Blick auf das bekannte Europa verändern wird.

### IHRE REISEHÖHEPUNKTE

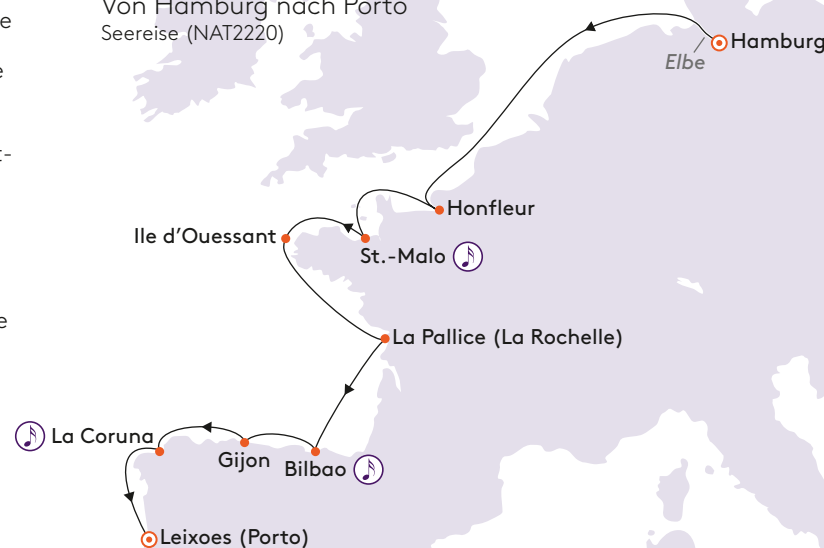
- Kurs Süd, der Sonne entgegen: geschichtsträchtige Küsten intensiv erleben
- Honfleur an der Seine: Schatzkammer der Normandie
- Viel Zeit für individuelle Entdeckungen und Streifzüge durch charmante Orte
- Ziel für Architekturliebhaber – Klosterinsel Mont-Saint-Michel\* in der Bretagne
- Bilbao: Harmonie aus Innovation und Tradition im Baskenland
- Sakrales Meisterwerk: die Kathedrale von Santiago de Compostela\*

**UNSER SPECIAL FÜR SIE:**  
10% Rabatt auf die Seereise in allen Kategorien.  
Auch für Einzelreisende!

\*Die Landaktivitäten sind nicht im Reisepreis enthalten und in Planung. Änderungen vorbehalten.



WESTEUROPA (Musikreise)  
4.10. – 14.10.2022, 10 Tage  
Von Hamburg nach Porto  
Seereise (NAT2220)



🎵 An diesen Orten laden wir Sie herzlich zu einem klassischen Konzert ein – lassen Sie sich überraschen! Auch an Bord inspiriert Sie auf dieser Reise ein ausgewähltes Klassikprogramm. Für Erlebnisse, die noch lange nachklingen.



## Trilogie atlantischer Entdeckerinseln

Madeira, die Kanaren und Kapverden – verlängern Sie mit der HANSEATIC nature Ihren Sommer, und erleben Sie drei sonnige Archipele aus ungeahnten Perspektiven. Die Inseln begeistern mit milden Temperaturen sowie Traumstränden, Wäldern und Wüsten.

### IHRE REISEHÖHEPUNKTE

- Warme Sommergefühle im Herbst: Drei vielfältige Inselwelten laden ein
- Madeira mit anderen Augen sehen: Naturerlebnisse im „Amphitheater“ von Funchal
- Geschichte und Genuss auf La Palma: Erkundung der Altstadt von Santa Cruz mit Tapas-Bars und Cafés
- Kaum bekannte Schönheit Kapverden: feine Strände, karge Wüstenlandschaften, grandiose Gebirge und üppige Wälder
- Vulkanische Faszination: Experten vermitteln bei Wanderungen\* und an Bord ihr Wissen über die Feuerberge

**UNSER SPECIAL FÜR SIE:**  
15% Rabatt auf die Seereise in allen Kategorien.  
Auch für Einzelreisende!





# Frühlingserwachen in der Antarktis

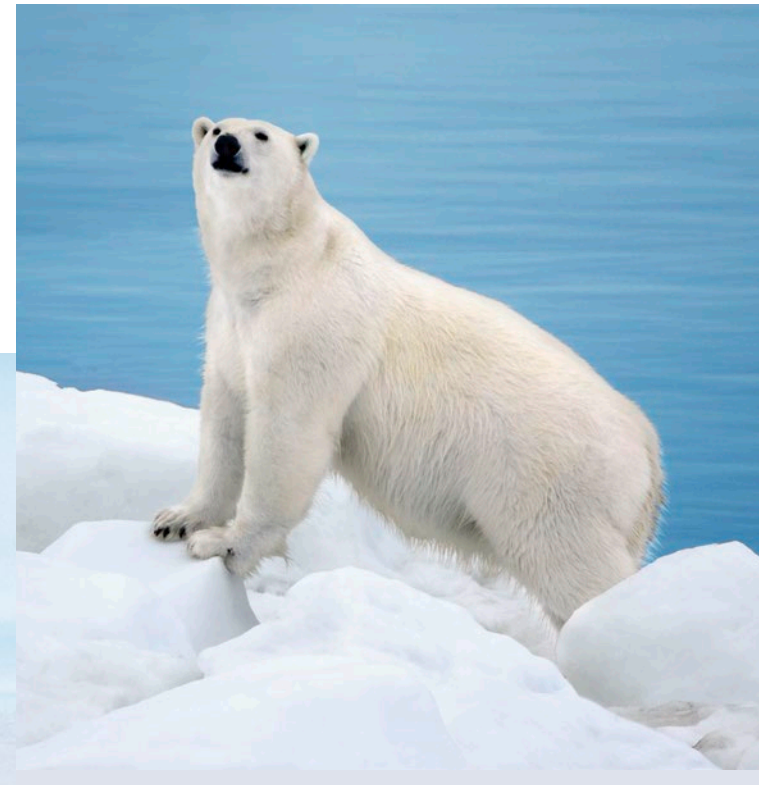
Im Geschichtsbuch der Antarktis ist noch Platz frei: für Sie. Nehmen Sie Kurs auf eine Terra incognita, wo täglich das Nichtalltägliche auf Sie wartet. Unvergesslich, wenn sich die kleine HANSEATIC nature den Weg durch bizarre Eiswelten mit imposanten Gletschern und Eisbergen bahnt. Atemberaubend, vom Zodiac aus riesige Pinguinkolonien zu beobachten. Nachhaltig, sich durch Experten fesselndes Wissen der Polarforschung anzueignen. Mit größtem Respekt entdecken Sie Welten fern der Vorstellungskraft.

## IHRE REISEHÖHEPUNKTE

- Südgeorgien: unwirtliches Naturparadies und Brutgebiet riesiger Kolonien von Königspinguinen
- Winterliche Traumlandschaften zwischen glitzernden Eisformationen und imposanten Gletschern
- Naturerlebnis in großen Pinguinkolonien, z.B. Adelle-, Esels- und Zügelpinguine
- Aufschlussreich und spannend: Zodiacfahrten und -anlandungen mit Experten
- Beobachtungen von Pinguinen, Robben, Walen und Seevögeln

### UNSERE SPECIALS FÜR SIE:

20% Rabatt auf die Seereise inkl. Sonderflug in allen Kategorien bei Doppelbelegung. Wer ohne Begleitung reist, zahlt in den Kategorien 1-8 keinen Aufpreis!



EXPEDITION WEST- UND OSTGRÖNLAND  
9.9. – 21.9.2022, 12 Tage  
Von Kangerlussuaq nach Tromsø  
Seereise (INS2250)

### UNSER SPECIAL FÜR SIE:

25% Rabatt auf die Seereise in allen Kategorien, inkl. Sonderflug. Auch für Einzelreisende!



# Nordisches Erbe aus Eis und Fels

Die HANSEATIC inspiration bringt Sie als eines von wenigen Schiffen nicht nur in Grönlands spektakulären Westen, sondern wagt auch eine Reise zum kaum erschlossenen Ostgrönland, das zu dieser Jahreszeit seinen glänzenden Eisvorhang öffnet. Bühne frei für einzigartige Naturschauspiele – mit etwas Glück gekrönt vom magischen Polarlicht, das über den Himmel tanzt.

## IHRE REISEHÖHEPUNKTE

- Als besondere Kombination vereint diese Expedition die West- und Ostküste Grönlands
- Natur von Deck und vom Zodiac aus bestaunen: hohe Berge, tiefe Fjorde und mächtiges Eis
- Faszination der Abgeschiedenheit: beim Wandern in der Tundra und zu Gast in entlegenen Siedlungen
- Tiere der Arktis – im Lebensraum von Moschusochsen, Walen und Polarfüchsen
- Unvergleichliches Naturschauspiel: mit etwas Glück geheimnisvolle Polarlichter beobachten
- Experten vermitteln Hintergrundwissen und kommentieren kenntnisreich spannende Passagen







## Inselparadiese mit Seltenheitswert

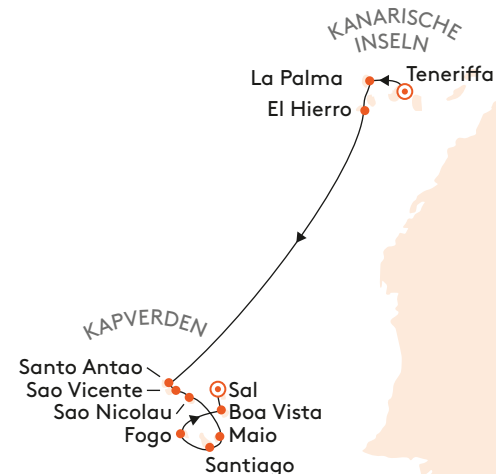
Nehmen Sie mit der HANSEATIC inspiration Kurs auf die Kapverden, geheimnisvolle Naturschätze und lebensfrohe Kultur. Wo Meeresvulkane ursprüngliche Welten schufen und Europa mit Afrika verschmilzt, beginnt eine kontrastreiche Expedition.

### IHRE REISEHÖHEPUNKTE

- Spaziergang durch Santa Cruz de la Palma: spanischer Charme, koloniale Architektur und idyllische Gassen
- Wanderparadies\* El Hierro: faszinierende Kontrastlandschaft von Vulkanen zu Eukalyptus- und Kiefernwäldern
- Kapverdische Vielfalt: jede Insel eine Überraschung
- Exotisches Sao Nicolau: zwischen Brotfruchtbäumen, Bananenstauden und Papayas
- Ein perfekter Tag zum Entspannen: Maio lockt mit feinen, kilometerweiten Sandstränden
- Spannende Einblicke in die Kultur: afrikanische Wurzeln und portugiesische Einflüsse auf Santiago

EXPEDITION KANAREN UND KAPVERDEN  
22.10. – 3.11.2022, 12 Tage  
Von Teneriffa nach Sal  
Seereise (INS2218)

**UNSER SPECIAL FÜR SIE:**  
15% Rabatt auf die Seereise in allen Kategorien.  
Auch für Einzelreisende!



EXPEDITION PATAGONIEN UND FEUERLAND  
15.11. – 1.12.2022, 16 Tage  
Von Montevideo nach Ushuaia  
Seereise (INS2220)



## Bilderbuchwelt für Naturliebhaber

In einer Welt des Staunens führt Sie die HANSEATIC inspiration ganz nah heran an atemberaubende Naturgewalten und den Artenreichtum Patagoniens und Feuerlands. Mächtige Vulkane und wie von Puderzucker bedeckte Berge spiegeln sich im türkisblauen Wasser. Majestätische Gletscher kalben in tiefe Fjorde. Auf dieser einmaligen Route fühlen Sie sich immer wieder wie ein Entdecker, Abenteurer und Tierforscher zugleich.

### IHRE REISEHÖHEPUNKTE

- Beste Jahreszeit, um zum Beispiel Wale, Seelöwen, See-Elefanten und Pinguine zu beobachten
- Mehr als 60 Vogelarten: ornithologisches Eldorado Falkland-Inseln
- Beaglekanal mit Passage der „Allee der Gletscher“
- Kap Hoorn: mögliche Anlandung am Ende der Welt
- Einzigartige Entdeckungstour auf der Isla de los Estados

**UNSER SPECIAL FÜR SIE:**  
25% Rabatt auf die Seereise in allen Kategorien,  
inkl. Sonderflug. Auch für Einzelreisende!



\*Die Landaktivitäten sind nicht im Reisepreis enthalten und in Planung. Änderungen vorbehalten.





## Schatzkammern der Schöpfung

Welches Bild Sie von Süd- und Mittelamerika auch haben: Freuen Sie sich auf ungeahnte Impressionen und Erlebnisse, die den meisten anderen Reisenden verwehrt bleiben. Entlang der abwechslungsreichen Pazifik-Küste ist das Unbekannte und Authentische das Ziel der HANSEATIC inspiration. Klein und wendig – die Vorzüge des modernen Schiffes, um Sie zu versteckten Zielen zu bringen, die oft anders kaum zu erreichen sind.

### IHRE REISEHÖHEPUNKTE

- Isla de la Plata: mit erfahrenen Experten die Heimat der Blaufuß-Töpel, Truthahngeier und Lava-Echsen erkunden
- Die womöglich weltgrößte Biodiversität bestaunen: im Utria Nationalpark
- Inspirierende Begegnung: mit traditionellen Booten mitten in den Darien-Dschungel zum Volk der Embera
- Perleninseln: Geheimtipp mit Traumstränden, tropischen Wäldern und bunter Unterwasserwelt
- Die erstaunlichste, von Menschen geschaffene Wasserstraße erleben: Tagesfahrt durch den Panamakanal, vorbei an Savanne und Regenwald

### UNSER SPECIAL FÜR SIE:

Garantie-Außenkabine buchen (Kat. 0), in einer Balkonkabine wohnen (Kat. 4 oder Kat. 6) bei Doppelbelegung.

## In der Einsamkeit des Eismeer

Eine Expedition wie nie zuvor. Dieses Naturabenteuer schlägt den großen Bogen rund um das vulkanische Inselreich Island zum größten Nationalpark der Welt und wieder zurück. Atemberaubend in ihrer monumentalen Schönheit, werden die Inseln im hohen Norden Europas zur großen Bühne ereignisreicher Expeditionstage – und die HANSEATIC spirit kombiniert auf neuem Kurs deren Höhepunkte.

### IHRE REISEHÖHEPUNKTE

- Der hohe Norden: zweimaliges Passieren des Polarkreises
- Aktiv in der wunderschönen Natur: bei Zodiacfahrten und Wanderungen mit Experten
- Kontrastreiche Landschaftsbilder: bunte Dörfer, traumhafte Natur und weiße Gletscher
- Leben in der Abgeschiedenheit: von inspirierender Inuit-Kultur und wissenschaftlichen Wetterstationen
- Intensive Entdeckergefühle im unvergleichbaren Nordostgrönland-Nationalpark
- Experten vermitteln Hintergrundwissen und kommentieren kenntnisreich spannende Passagen

**UNSER SPECIAL FÜR SIE:**  
10 % Rabatt auf die Seereise in allen Kategorien.  
Auch für Einzelreisende!

EXPEDITION NORDOSTGRÖNLAND  
UND RUND UM ISLAND  
27.8. – 9.9.2022, 13 Tage  
Von Reykjavik nach Reykjavik  
Seereise (SPI2218)





# Auf einer Route der Neugier

Wie gut kennen Sie Europa? Diese facettenreiche Spätsommerreise mit der HANSEATIC spirit offenbart Ihnen neue Seiten. Stillen Sie Ihren Wissensdurst entlang europäischer Kontrastküsten mit jahrtausendealter Kultur und fesselnden Trendzielen – so nah, so schön, so inspirierend.

## IHRE REISEHÖHEPUNKTE

- Jahrtausendealte Kultur und überraschende Trendziele an europäischen Küsten von Nord nach Süd
- Symbiose aus schroffen Lavalandschaften und sanften Hügeln auf den Westmännerinseln
- Steinkreise von Callanish auf der Isle of Lewis, Wiege der schottischen Christianisierung auf Iona\*
- Tradition und Moderne in harmonischer Eintracht: Liverpool und Dublin
- Unerwartet: Subtropische Blumenpracht in Trescos Abbey Garden auf den Scillyinseln
- Kunst und Architektur im baskischen Bilbao

### UNSERE SPECIALS FÜR SIE:

20% Rabatt auf die Seereise in allen Kategorien bei Doppelbelegung. Wer ohne Begleitung reist, zahlt in den Kategorien 1 – 8 keinen Aufpreis!

\*Die Landaktivitäten sind nicht im Reisepreis enthalten und in Planung. Änderungen vorbehalten.



# Heimat der Lemuren: Madagaskar

Madagaskar, Geheimtipp und Evolutionswunder: Entdecken Sie die viertgrößte Insel der Welt, ein unverfälschtes Biotop aus exotischer und tropischer Natur und perfektes Expeditionsgebiet für die wendige HANSEATIC spirit und ihre Zodiacs. Wo Mangrovenwälder urtümliche Strände säumen, beginnt für Sie ein unglaubliches Abenteuer.



## IHRE REISEHÖHEPUNKTE

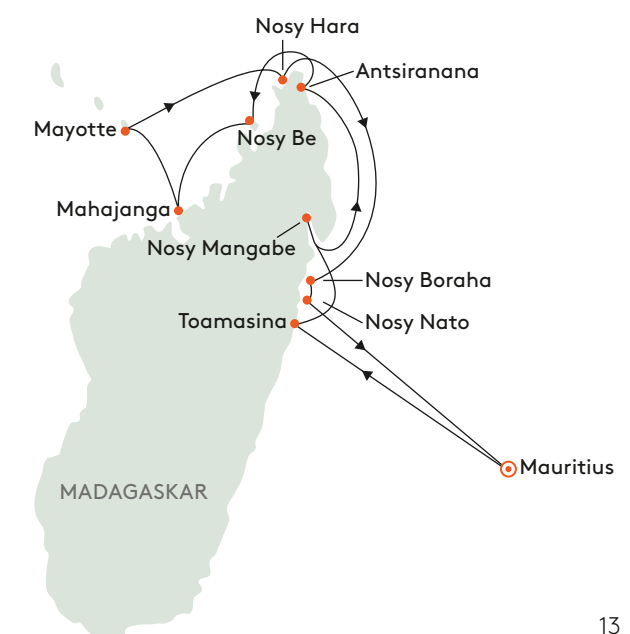
- Bunte Toamasina: palmengesäumte Alleen, lebendige Meerespromenade und rote Rikschas
- Entlang unentdeckter Pfade: Auf Nosy Mangabe mit Rangern den tiefgrünen Regenwald durchstreifen
- Mit den Zodiacs zu verborgenen Ufern mit ursprünglichen Stränden und traumhaften Badebuchten
- Endemische Tierwelt: mit Glück einzigartige Chamäleon- oder Lemurenarten sichten
- Exotische Flora: Baobabs und Ylang-Ylang-Bäume, Vanille und Orchideen
- Abtauchen in türkises Wasser: die Heimat von Delfinen und Meeresschildkröten beim Schnorcheln entdecken

### UNSER SPECIAL FÜR SIE:

25% Rabatt auf die Seereise in allen Kategorien. Auch für Einzelreisende!

## EXPEDITION URSPRÜNGLICHES MADAGASKAR

19.11. – 2.12.2022, 13 Tage  
Von Mauritius nach Mauritius  
Seereise (SPI2224)





EXPEDITION SÜDAFRIKA  
UND MADAGASKAR  
2.12. – 20.12.2022, 18 Tage  
Von Mauritius nach Kapstadt  
Seereise (SPI2225)



## Safariabenteuer der Kontraste

Die HANSEATIC spirit vereint zwei grandiose Gegensätze der Schöpfung: Erleben Sie in einer überwältigenden Expedition die wilde Tierwelt Südafrikas und den endemischen Reichtum Madagaskars – in faszinierender Schönheit und Einzigartigkeit.

### IHRE REISEHÖHEPUNKTE

- Unverfälschtes Réunion mit schroffen Gebirgen und sattgrünen Tropenwäldern
- Rätselhaftes Eiland: die Geheimnisse der ehemaligen Pirateninsel Nosy Boraha
- Überwältigende madagassische Pflanzenvielfalt an einem Ort: im Arboretum Antsokay\* bei Toliara
- Intensives Südafrika-Erlebnis: bei Überlandausflügen\* in Wildreservate mit Übernachtung und Pirschfahrten
- Kap der wilden Tiere: sehr gute Chancen, Vertreter der legendären „Big Five“ zu beobachten
- Durban: Einblicke in die kunterbunte Kultur bei einer Stadtbesichtigung\*

### UNSERE SPECIALS FÜR SIE:

25% Rabatt auf die Seereise in allen Kategorien bei Doppelbelegung. Wer ohne Begleitung reist, zahlt in den Kategorien 1–8 keinen Aufpreis!

\*Die Landaktivitäten sind nicht im Reisepreis enthalten und in Planung. Änderungen vorbehalten.



## Expeditionstraum am Ende der Welt

Einmal von der Südspitze Afrikas bis nach Feuerland reisen: Ein Expeditionswunsch, den Sie sich an Bord der HANSEATIC spirit mit Leichtigkeit erfüllen können. Ihre erlebnisreiche Weihnachtsgeschichte beginnt am Kap der Guten Hoffnung. Sie handelt von abgeschiedenen Inseln, berühmten Entdeckern, Tafelbergen und einer vielfältigen Tierwelt.

### IHRE REISEHÖHEPUNKTE

- Täglich das Nichtalltägliche: abseits der üblichen Routen tief in den Süden der Antarktis vordringen
- Legendäres Kap Hoorn: Versuch einer Anlandung an dem geschichtsträchtigen Ort
- Beobachtung einer reichen Tierwelt mit Pinguinen, Robben, Walen und Seevögeln
- Expedition pur: bis zu drei Tage lang eisige Buchten südlich des Polarkreises erkunden
- Aufschlussreich und spannend: Experten begleiten Wanderungen und Zodiacfahrten im Eis



EXPEDITION VON KAP ZU KAP  
20.12.2022 – 11.1.2023, 22 Tage  
Von Kapstadt nach Ushuaia  
Seereise (SPI2300)



### UNSERE SPECIALS FÜR SIE:

25% Rabatt auf die Seereise inkl. Sonderflug in allen Kategorien bei Doppelbelegung. Wer ohne Begleitung reist, zahlt in den Kategorien 1–8 keinen Aufpreis!

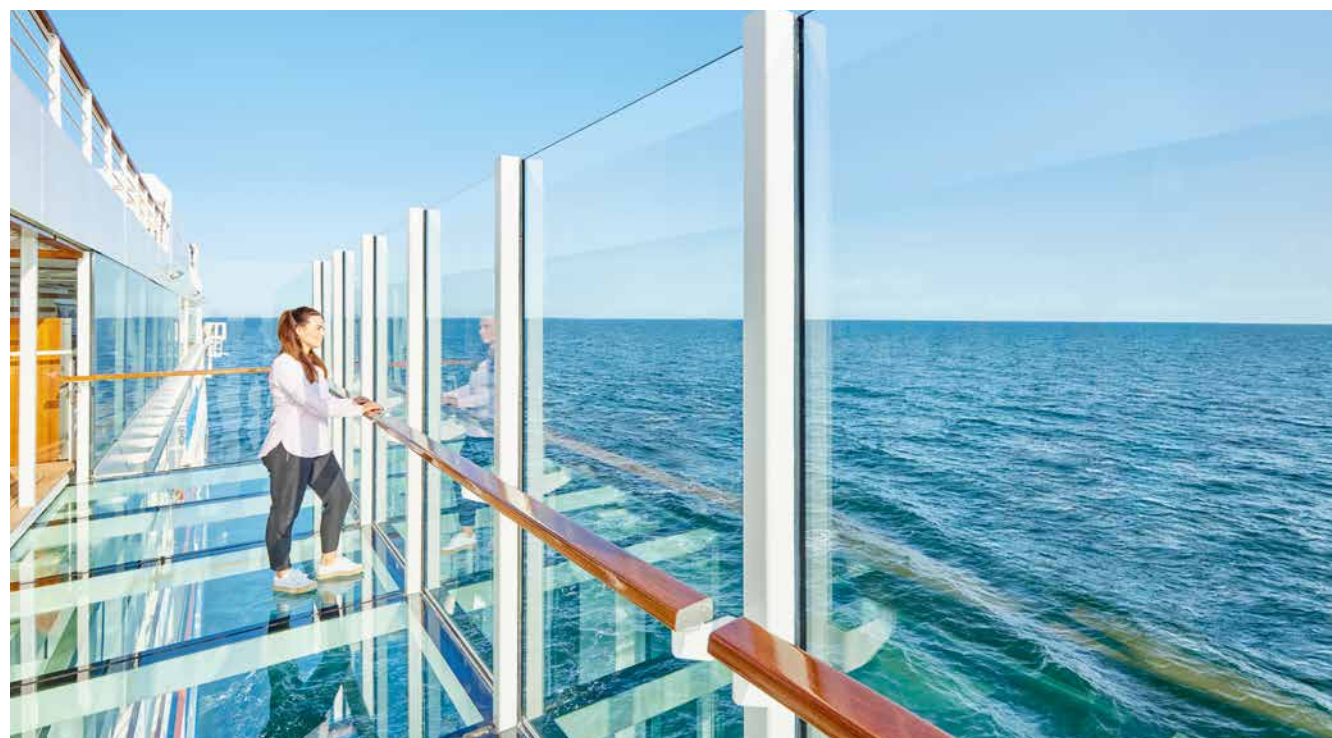




# Extras inklusive

Wer mit der neuen Expeditionsklasse Kurs auf faszinierende Expeditionsziele nimmt, erlebt die Welt von ihrer beeindruckendsten Seite – auch dank umfangreicher Leistungen, die auf Ihrer Expedition selbstverständlich sind.  
**So schließt der Reisepreis (Seereise) unter anderem ein:**

- Expedition in der gebuchten Kategorie
- Internationale Gourmetküche als Vollpension an Bord mit Frühaufsteherfrühstück, Frühstück, Bouillon, Nachmittagskaffee/Teezeit, Mittag- und Abendessen (abends drei Restaurants mit flexiblen Tischzeiten zur Wahl)
- Alle Anlandungen/Fahrten in bordeigenen Zodiacs
- Erfahrene Experten verschiedener Fachgebiete begleiten jede Reise, halten Präsentationen/multimediale Vorträge, beantworten fundiert Fragen zum Fahrtgebiet und begleiten die Zodiacfahrten/-anlandungen
- Nutzung der interaktiven Ocean Academy mit individuellen Wissensformaten
- Umfangreiches Sportangebot: Fitnessbereich mit Meerblick, Kursprogramm, je nach Reiseziel verschiedene zusätzliche Sportaktivitäten an Land (Personal Training gegen Aufpreis)
- Leihweise an Bord: ein Fernglas und zwei Sets Nordic-Walking-Stöcke direkt in der Kabine, außerdem warme Parkas, Gummistiefel, Schnorchelausrüstungen
- Deutschsprachige Schiffs- und Expeditionsleitung sowie mehrheitlich deutschsprachige Servicecrew
- OCEAN SPA mit finnischer Meerblick-Sauna, Dampfsauna sowie Ruhebereich innen/außen (Spa-Anwendungen und Friseur gegen Aufpreis)
- In jeder Kabine: Champagner zur Begrüßung, mit alkoholfreien Getränken täglich neu gefüllte Minibar (Junior und Grand Suiten mit zusätzlicher Auswahl an Spirituosen), Kaffeemaschine, 24-Stunden-Kabinenservice
- Flachbildschirm mit umfangreichem Informations- und Entertainmentprogramm
- Persönliches E-Mail-Postfach (mit eigener Adresse an Bord), Internet (kostenfrei für eine Stunde pro Gast und Tag, satellitenabhängig, vor allem in polaren Gebieten)
- Umfangreiche Informationen zur Reise vorab, zum Beispiel Handbücher zur Arktis und Antarktis, zur Südsee, zum Beringmeer und Amazonas sowie Expeditionslandkarten
- Hafen-/Destinationsinformationen (nach Verfügbarkeit) in der Kabine
- Hafen- und Flughafengebühren
- Stornokostenversicherung



# Reisepreise

## HANSEATIC nature

Reise-Nr.	NAT2220	NAT2221	NAT2223
Hafen – Hafen	Hamburg – Porto	Porto – Sal	Montevideo – Ushuaia
Reisedatum	4.10. – 14.10.2022 10 Tage	14.10. – 27.10.2022 13 Tage	8.11. – 27.11.2022 19 Tage
Preis pro Person in EUR	Seereise Seereise Special	Seereise Seereise Special	Seereise Seereise Special
Außenkabine, Kat. 1, ca. 22 m², Deck 4–6	<del>5.670</del> <b>5.103</b>	<del>7.650</del> <b>6.503</b>	<del>16.590</del> <b>13.272</b>
Panoramakabine, Kat. 2, ca. 21 m², Deck 4 und 5	<del>5.960</del> <b>5.364</b>	<del>8.020</del> <b>6.817</b>	<del>17.370</del> <b>13.896</b>
Panoramakabine zur Alleinbenutzung, Kat. 2	<del>7.610</del> <b>6.849</b>	<del>10.340</del> <b>8.789</b>	<b>Kein EZ-Aufpreis in Kategorie 1–8</b>
French Balcony Kabine, Kat. 3, ca. 23 m², Deck 6	<del>6.230</del> <b>5.607</b>	<del>8.390</del> <b>7.132</b>	<del>18.150</del> <b>14.520</b>
Balkonkabine, Kat. 4, ca. 27 m², Deck 5	<del>6.620</del> <b>5.958</b>	<del>8.910</del> <b>7.574</b>	<del>19.180</del> <b>15.344</b>
French Balcony Kabine, Kat. 5, ca. 21 m², Deck 7	<del>6.400</del> <b>5.760</b>	<del>8.610</del> <b>7.319</b>	<del>18.580</del> <b>14.864</b>
Balkonkabine, Kat. 6, ca. 27 m², Deck 6 und 7	<del>6.780</del> <b>6.102</b>	<del>9.130</del> <b>7.761</b>	<del>19.640</del> <b>15.712</b>
Balkonkabine zur Alleinbenutzung, Kat. 6	<del>8.980</del> <b>8.082</b>	<del>12.190</del> <b>10.362</b>	<b>Kein EZ-Aufpreis in Kategorie 1–8</b>
Balkonkabine, Kat. 7, ca. 27 m², Deck 6	<del>7.060</del> <b>6.354</b>	<del>9.500</del> <b>8.075</b>	<del>20.390</del> <b>16.312</b>
Balkonkabine, Kat. 8, ca. 27 m², Deck 7	<del>7.330</del> <b>6.597</b>	<del>9.870</del> <b>8.390</b>	<del>21.150</del> <b>16.920</b>
Junior Suite, Kat. 9, ca. 42 m², Deck 6 und 7	<del>8.430</del> <b>7.587</b>	<del>11.350</del> <b>9.648</b>	<del>24.180</del> <b>19.344</b>
Grand Suite, Kat. 10, ca. 71 m², Deck 6 und 7	<del>11.730</del> <b>10.557</b>	<del>15.790</del> <b>13.422</b>	<del>33.270</del> <b>26.616</b>
Garantie-Außenkabine, Kat. 0, ca. 22 m²	<del>5.170</del> <b>4.653</b>	<del>6.900</del> <b>5.865</b>	<del>15.040</del> <b>12.032</b>

## HANSEATIC inspiration

Reise-Nr.	INS2250	INS2218	INS2220	INS2307
Hafen – Hafen	Kangerlussuaq – Tromsø	Teneriffa – Sal	Montevideo – Ushuaia	Puntarenas – Colon
Reisedatum	9.9. – 21.9.2022 12 Tage	22.10. – 3.11.2022 12 Tage	15.11. – 1.12.2022 16 Tage	14.4. – 27.4.2023 13 Tage
Preis pro Person in EUR	Seereise Seereise Special	Seereise Seereise Special	Seereise Seereise Special	Seereise
Außenkabine, Kat. 1, ca. 22 m², Deck 4–6	<del>9.980</del> <b>7.485</b>	<del>7.120</del> <b>6.052</b>	<del>10.590</del> <b>7.943</b>	<b>9.060</b>
Panoramakabine, Kat. 2, ca. 21 m², Deck 4 und 5	<del>10.390</del> <b>7.793</b>	<del>7.500</del> <b>6.375</b>	<del>11.060</del> <b>8.295</b>	<b>9.430</b>
Panoramakabine zur Alleinbenutzung, Kat. 2	<del>12.960</del> <b>9.720</b>	<del>9.570</del> <b>8.135</b>	<del>13.970</del> <b>10.478</b>	<b>11.850</b>
French Balcony Kabine, Kat. 3, ca. 23 m², Deck 6	<del>10.850</del> <b>8.123</b>	<del>7.820</del> <b>6.647</b>	<del>11.510</del> <b>8.633</b>	<b>9.810</b>
Balkonkabine, Kat. 4, ca. 27 m², Deck 5	<del>11.430</del> <b>8.573</b>	<del>8.290</del> <b>7.047</b>	<del>12.140</del> <b>9.105</b>	<b>10.330</b>
French Balcony Kabine, Kat. 5, ca. 21 m², Deck 7	<del>11.090</del> <b>8.318</b>	<del>8.020</del> <b>6.817</b>	<del>11.780</del> <b>8.835</b>	<b>10.030</b>
Balkonkabine, Kat. 6, ca. 27 m², Deck 6 und 7	<del>11.680</del> <b>8.760</b>	<del>8.490</del> <b>7.217</b>	<del>12.420</del> <b>9.315</b>	<b>10.550</b>
Balkonkabine zur Alleinbenutzung, Kat. 6	<del>15.090</del> <b>11.318</b>	<del>11.120</del> <b>9.537</b>	<del>16.230</del> <b>12.173</b>	<b>13.720</b>
Balkonkabine, Kat. 7, ca. 27 m², Deck 6	<del>12.110</del> <b>9.083</b>	<del>8.820</del> <b>7.497</b>	<del>12.870</del> <b>9.653</b>	<b>10.930</b>
Balkonkabine, Kat. 8, ca. 27 m², Deck 7	<del>12.550</del> <b>9.398</b>	<del>9.120</del> <b>7.752</b>	<del>13.320</del> <b>9.990</b>	<b>11.300</b>
Junior Suite, Kat. 9, ca. 42 m², Deck 6 und 7	<del>14.240</del> <b>10.680</b>	<del>10.460</del> <b>8.891</b>	<del>15.130</del> <b>11.348</b>	<b>12.800</b>
Grand Suite, Kat. 10, ca. 71 m², Deck 6 und 7	<del>19.350</del> <b>14.513</b>	<del>14.410</del> <b>12.249</b>	<del>20.550</del> <b>15.413</b>	<b>17.280</b>
Garantie-Außenkabine, Kat. 0, ca. 22 m²	<del>9.090</del> <b>6.818</b>	<del>6.520</del> <b>5.542</b>	<del>9.740</del> <b>7.305</b>	<b>8.340</b>

Information und Buchung der An- und Abreisepakete in Ihrem Reisebüro.  
 Alle Größenangaben gelten inklusive Balkon/Veranda (sofern vorhanden).



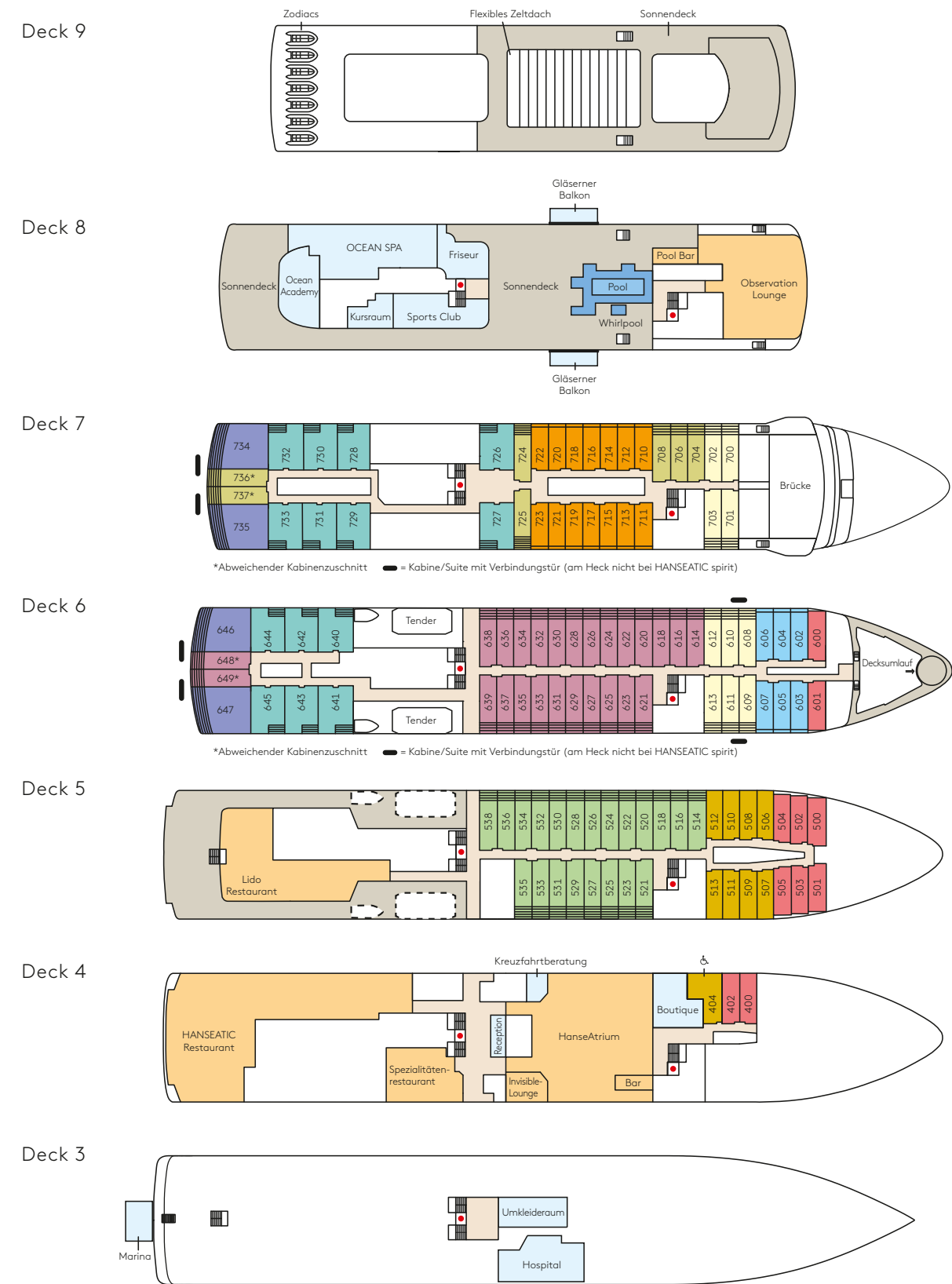
# HANSEATIC spirit

Reise-Nr.	SPI2218		SPI2219		SPI2224	
Hafen – Hafen	Reykjavik – Reykjavik		Reykjavik – Porto		Mauritius – Mauritius	
Reisedatum	27.8. – 9.9.2022 13 Tage		9.9. – 22.9.2022 13 Tage		19.11. – 2.12.2022 13 Tage	
Preis pro Person in EUR	Seereise	Seereise Special	Seereise	Seereise Special	Seereise	Seereise Special
Außenkabine, Kat. 1, ca. 22 m², Deck 4–6	<del>10.070</del>	<b>9.063</b>	<del>7.500</del>	<b>6.000</b>	<del>9.160</del>	<b>6.870</b>
Panoramakabine, Kat. 2, ca. 21 m², Deck 4 und 5	<del>10.560</del>	<b>9.504</b>	<del>7.870</del>	<b>6.296</b>	<del>9.610</del>	<b>7.208</b>
Panoramakabine zur Alleinbenutzung, Kat. 2	<del>13.760</del>	<b>12.384</b>	Kein EZ-Aufpreis in Kategorie 1–8		<del>12.300</del>	<b>9.225</b>
French Balcony Kabine, Kat. 3, ca. 23 m², Deck 6	<del>11.060</del>	<b>9.954</b>	<del>8.250</del>	<b>6.600</b>	<del>10.060</del>	<b>7.545</b>
Balkonkabine, Kat. 4, ca. 27 m², Deck 5	<del>11.760</del>	<b>10.584</b>	<del>8.770</del>	<b>7.016</b>	<del>10.680</del>	<b>8.010</b>
French Balcony Kabine, Kat. 5, ca. 21 m², Deck 7	<del>11.560</del>	<b>10.224</b>	<del>8.470</del>	<b>6.776</b>	<del>10.330</del>	<b>7.748</b>
Balkonkabine, Kat. 6, ca. 27 m², Deck 6 und 7	<del>12.050</del>	<b>10.845</b>	<del>8.990</del>	<b>7.192</b>	<del>10.950</del>	<b>8.213</b>
Balkonkabine zur Alleinbenutzung, Kat. 6	<del>10.240</del>	<b>14.616</b>	Kein EZ-Aufpreis in Kategorie 1–8		<del>14.340</del>	<b>10.905</b>
Balkonkabine, Kat. 7, ca. 27 m², Deck 6	<del>12.350</del>	<b>11.295</b>	<del>9.370</del>	<b>7.496</b>	<del>11.400</del>	<b>8.550</b>
Balkonkabine, Kat. 8, ca. 27 m², Deck 7	<del>13.060</del>	<b>11.745</b>	<del>9.740</del>	<b>7.792</b>	<del>11.850</del>	<b>8.888</b>
Junior Suite, Kat. 9, ca. 42 m², Deck 6 und 7	<del>15.040</del>	<b>13.536</b>	<del>11.240</del>	<b>8.992</b>	<del>13.640</del>	<b>10.230</b>
Grand Suite, Kat. 10, ca. 71 m², Deck 6 und 7	<del>21.010</del>	<b>18.909</b>	<del>15.720</del>	<b>12.576</b>	<del>19.030</del>	<b>14.273</b>
Garantie-Außenkabine, Kat. 0, ca. 22 m²	<del>9.070</del>	<b>8.163</b>	<del>6.750</del>	<b>5.400</b>	<del>8.270</del>	<b>6.203</b>

Reise-Nr.	SPI2225		SPI2300	
Hafen – Hafen	Mauritius – Kapstadt		Kapstadt – Ushuaia	
Reisedatum	2.12. – 20.12.2022 18 Tage		20.12.2022 – 11.1.2023 22 Tage	
Preis pro Person in EUR	Seereise	Seereise Special	Seereise	Seereise Special
Außenkabine, Kat. 1, ca. 22 m², Deck 4–6	<del>12.030</del>	<b>9.023</b>	<del>18.690</del>	<b>14.018</b>
Panoramakabine, Kat. 2, ca. 21 m², Deck 4 und 5	<del>12.640</del>	<b>9.480</b>	<del>19.650</del>	<b>14.738</b>
Panoramakabine zur Alleinbenutzung, Kat. 2	Kein EZ-Aufpreis in Kategorie 1–8		Kein EZ-Aufpreis in Kategorie 1–8	
French Balcony Kabine, Kat. 3, ca. 23 m², Deck 6	<del>13.260</del>	<b>9.938</b>	<del>20.530</del>	<b>15.398</b>
Balkonkabine, Kat. 4, ca. 27 m², Deck 5	<del>14.300</del>	<b>10.575</b>	<del>21.760</del>	<b>16.320</b>
French Balcony Kabine, Kat. 5, ca. 21 m², Deck 7	<del>13.510</del>	<b>10.208</b>	<del>21.060</del>	<b>15.795</b>
Balkonkabine, Kat. 6, ca. 27 m², Deck 6 und 7	<del>14.460</del>	<b>10.845</b>	<del>22.890</del>	<b>16.718</b>
Balkonkabine zur Alleinbenutzung, Kat. 6	Kein EZ-Aufpreis in Kategorie 1–8		Kein EZ-Aufpreis in Kategorie 1–8	
Balkonkabine, Kat. 7, ca. 27 m², Deck 6	<del>15.070</del>	<b>11.303</b>	<del>23.170</del>	<b>17.378</b>
Balkonkabine, Kat. 8, ca. 27 m², Deck 7	<del>15.670</del>	<b>11.753</b>	<del>24.050</del>	<b>18.038</b>
Junior Suite, Kat. 9, ca. 42 m², Deck 6 und 7	<del>18.100</del>	<b>13.575</b>	<del>27.570</del>	<b>20.678</b>
Grand Suite, Kat. 10, ca. 71 m², Deck 6 und 7	<del>25.380</del>	<b>19.035</b>	<del>38.130</del>	<b>28.598</b>
Garantie-Außenkabine, Kat. 0, ca. 22 m²	<del>10.780</del>	<b>8.085</b>	<del>17.290</del>	<b>12.968</b>

Information und Buchung der An- und Abreisepakete in Ihrem Reisebüro.  
Alle Größenangaben gelten inklusive Balkon/Veranda (sofern vorhanden).

# Decksplan und Kabinenkategorien (HANSEATIC nature · HANSEATIC inspiration · HANSEATIC spirit)



- Außenkabine Kat. 1
- Panoramakabine Kat. 2
- French Balcony Kabine Kat. 3
- Balkonkabine Kat. 4
- French Balcony Kabine Kat. 5
- Balkonkabine Kat. 6
- Balkonkabine Kat. 7
- Balkonkabine Kat. 8
- Junior Suite mit Balkon Kat. 9
- Grand Suite mit Veranda Kat. 10
- Nicht öffentliche Bereiche
- Restaurants, Bars und Lounges
- Öffentliche Bereiche
- ♿ Kabine ist barrierefrei ausgestattet
- Fahrstuhl





**SIND SIE NEUGIERIG GEWORDEN?  
UNSERE EXPERTEN BERATEN SIE GERNE!**

**UNTER 040 – 524748800  
ODER SERVICE@KREUZFAHRTBERATER.DE**



### **WIR GEHEN AUF NUMMER SICHER.**

Regelmäßige Hygienekontrollen auf den Schiffen  
durch SGS INSTITUT FRESENIUS.

### **SICHER REISEN: WICHTIGE HINWEISE ZU COVID-19**

Alle Reisenden ab 12 Jahren müssen bis auf Weiteres bei Reisestart vollständig gegen Covid-19 geimpft sein. Die vollständige Impfung muss bei Einschiffung dokumentiert werden (Impfpass sowie digitaler Impfnachweis). Passagiere ab 12 Jahren müssen zudem eine Auffrischungsimpfung („Booster“) vorweisen, sofern die Grundimmunisierung mehr als drei Monate zurückliegt. Die Nichterfüllung dieser Vorgabe führt zur Kündigung des Reisevertrages, und eine Einschiffung ist nicht möglich. Reisenden mit Wohnsitz oder Aufenthalt in einem Virusvarianten-Gebiet (nach Maßgabe des Robert Koch-Institutes) in den letzten 14 Tagen vor Abfahrt kündigt Hapag-Lloyd Cruises als zwangsläufige Folge den Reisevertrag. Generell kann es aufgrund der dynamischen Pandemielage kurzfristig zu Anpassungen oder Absagen einzelner Programmpunkte kommen. Aktuelle Informationen erhalten Sie mit Ihren Reiseunterlagen und online auf [www.hl-cruises.de/sicher-reisen](http://www.hl-cruises.de/sicher-reisen)

Der Preisstand für alle in diesem Prospekt angegebenen Leistungen ist April 2022. Verfügbarkeiten sowie Preis- und Leistungsänderungen vorbehalten. Maßgeblich ist die Reisebestätigung. Weitere Informationen und die Reisebedingungen erhalten Sie im aktuellen Hauptkatalog (Preiseinleger) und im Internet.